



GUSTARTI.IT  
CATALOGO 2024

NATALE SOLIDALE  
CON LE SPECIALITÀ ARTIGIANE VICENTINE



Una provincia da GustArti  
è una iniziativa di



VL619  
27,20€ (imp.)  
31,00€ (ivato)

- Panettone frutti di bosco 500 g
- Verlatini Zaeti 200 g
- Il Tartufo tartufi al cioccolato 130 g
- Val de Rio 75 cl
- Scatola e confezionamento

100%  
deducibile\*

VL620  
35,58€ (imp.)  
40,20€ (ivato)

- Palladina classica 500 g
- Astuccio Centenario mandorlato 100 g
- Prosecco Colibri 75 cl
- Diamantini biscotti al cacao 200 g
- Scatola e confezionamento

100%  
deducibile\*

### Gli artigiani locali

Per mantenere viva la rete locale dei produttori alimentari e artigiani, insostituibile presidio produttivo del "fatto a mano" nel territorio.

### Prodotti tipici della provincia di Vicenza

Per promuovere colture e culture tradizionali della nostra terra, conservando nel tempo il capitale di ricette e tradizioni tramandato.



VL621  
32,50€ (imp.)  
36,95€ (ivato)

- Veneziana con crema alla nocciola 700 g
- Biscotti Code di gatto 200 g
- Torroncini Tenerelli 130 g
- Confettura di albicocche 330 g
- Durello Lessini 75 cl
- Scatola e confezionamento

100%  
deducibile\*

VL622  
44,60€ (imp.)  
50,40€ (ivato)

- Panettone classico con lievito madre 500 g
- Sfogliatine al burro 200 g
- Cioccolato Camille Bloch alla grappa 100 g
- Vespaio 75 cl
- Spaghetti di grano duro bio semintegrale 500 g
- Ragù alla bolognese 250 g
- Scatola e confezionamento

100%  
deducibile\*

## Le nostre scelte



### ♥ Inclusiones lavorativa

Confezioni regalo composte nei nostri laboratori da persone impegnate in percorsi di inclusione lavorativa e sociale.



### ♥ Solidarietà sociale

L'iniziativa Una Provincia da Gustarti sostiene Fondazione QuVi che attiva campagne concrete di solidarietà in territorio Vicentino.

### \*AGEVOLAZIONI FISCALI

Per aziende e lavoratori autonomi il costo dei cesti natalizi è interamente deducibile (fino a 50€ IVA esclusa)



G14924 - 500g  
Panettone Milano  
Classico Bio  
Panificio Dotto,  
Santorso  
15,00€ (imp.)  
16,50€ (ivato)



G14923 - 500g  
Panettone classico  
con lievito madre  
Pan dei Roveri,  
Villaverla  
15,45€ (imp.)  
17,00€ (ivato)



G13290 - 500g  
Fiocco di neve  
Panificio Righetto,  
Barbarano  
9,27€ (imp.)  
10,20€ (ivato)



G14927 - 1000g  
Panettone Nuvla  
Marta Maistrello,  
Vicenza  
30,00€ (imp.)  
33,00€ (ivato)



G14931 - 750g  
Panettone con gocce  
di frutti di bosco  
Panificio Righetto,  
Barbarano  
16,82€ (imp.)  
18,50€ (ivato)



G14930 - 500g  
Panettone con gocce  
di frutti di bosco  
Panificio Righetto,  
Barbarano  
11,18€ (imp.)  
12,30€ (ivato)



G19814 - 500g  
Veneziana con  
lievito madre  
Pan dei Roveri,  
Villaverla  
11,36€ (imp.)  
12,50€ (ivato)



G14928 - 500g  
Palladina Classica  
Marta Maistrello,  
Vicenza  
20,91€ (imp.)  
23,00€ (ivato)



G14922 - 600g  
Veneziana con  
crema alla nocciola  
Arte del Pane,  
Vicenza  
11,27€ (imp.)  
12,40€ (ivato)



G14926 - 600g  
Veneziana con pere  
e cioccolato  
Arte del Pane,  
Vicenza  
13,91€ (imp.)  
15,30€ (ivato)



G13253 - 150g  
Dolce La Gatéa  
Pasticceria  
Cortese, Conco  
5,32€ (imp.)  
5,85€ (ivato)



G14228 - 500g  
Tronchetto ai frutti  
di bosco  
Panetteria  
Gasparini,  
Piovene Rocchette  
11,68€ (imp.)  
12,85€ (ivato)



G16917 - 250g  
Sbrisolona Bio  
Panificio Dotto,  
Santorso  
4,91€ (imp.)  
5,40€ (ivato)



G14933- 360g  
Fregolotta  
all'alchermes  
Panificio Righetto,  
Barbarano  
6,36€ (imp.)  
7,00€ (ivato)



G14932- 500g  
Torta di fichi,  
mandorle, uvetta  
e noci  
Arte del Pane,  
Vicenza  
5,68€ (imp.)  
6,25€ (ivato)



G13214 - 100g  
Nuvole di Mandorle  
Pasticceria Gambarato,  
Vicenza  
5,59€ (imp.)  
6,15€ (ivato)



G14934- 300g  
Plumcake al limone  
Marta Maistrello,  
Vicenza  
9,82€ (imp.)  
10,80€ (ivato)

G13045 - 130g  
Sacchetto Tenerelli  
Leonida Cestaro,  
Lonigo

G14936 - 130g  
Il Tartufo tartufi  
al cioccolato  
Leonida Cestaro,  
Lonigo  
3,27€ (imp.)  
3,60€ (ivato)

G16933 - 120g  
Il Croccante  
mandorle pralinate  
Leonida Cestaro,  
Lonigo  
3,27€ (imp.)  
3,60€ (ivato)



G14072 - 100g  
Astuccio Centenario  
mandorlato classico  
Leonida Cestaro, Lonigo  
2,27€ (imp.)  
2,50€ (ivato)

G13351 - 55g  
Barretta di  
cioccolato  
fondente 70%  
Gelateria Emè,  
Sarcedo  
4,64€ (imp.)  
5,10 (ivato)

G14935 - 55g  
Barretta di  
cioccolato  
bianco  
Gelateria Emè,  
Sarcedo  
4,64€ (imp.)  
5,10 (ivato)

G13208 - 100g  
Cioccolato Camille  
Bloch alla Grappa  
Distillerie Poli,  
Schiavon  
3,18€ (imp.)  
3,50€ (ivato)

G15916 - 70g  
Alberello di  
cioccolato al latte  
con riso soffiato  
Pasticceria Dolci  
Pensieri, Schio  
6,73€ (imp.)  
7,40€ (ivato)

G13082 - 330g  
Confettura di  
albicocche  
Riva Granda,  
Molvena  
4,50€ (imp.)  
4,95€ (ivato)

G14082 - 330g  
Confettura  
di ciliegie di  
Marostica IGP  
Riva Granda,  
Molvena  
4,50€ (imp.)  
4,95€ (ivato)

G14938- 400g  
Miele Millefiori  
Oromel, Creazzo  
7,73€ (imp.)  
8,50€ (ivato)

G13277 - 250g  
Miele Millefiori  
Oromel, Creazzo  
4,91€ (imp.)  
5,40€ (ivato)

G14937 - 400g  
Miele di acacia  
Oromel, Creazzo  
8,27€ (imp.)  
9,10€ (ivato)

G13278 - 250g  
Miele di acacia  
Oromel, Creazzo  
5,32€ (imp.)  
5,85€ (ivato)

G13341 - 400g  
Miele di acacia  
Cooperativa Sociale  
Il Cerchio, Valdagno  
8,91€ (imp.)  
9,80€ (ivato)

G14945 - 100 ml  
Bocconcino di  
noci sotto miele  
BDG Cooking,  
Cassola  
5,77€ (imp.)  
6,35€ (ivato)

G15068 - 200g  
Crema  
spalmabile  
nocciola  
Pasticceria  
Cortese, Conco  
7,00€ (imp.)  
7,70€ (ivato)

G15917 - 200g  
Crema  
spalmabile  
fondente  
Pasticceria  
Cortese, Conco  
7,00€ (imp.)  
7,70€ (ivato)

G14955 - 200g  
Crema  
spalmabile  
gianduia  
Pasticceria  
Cortese, Conco  
7,00€ (imp.)  
7,70€ (ivato)

G14944 - 100g  
Petali di torrone  
Leonida Cestaro, Lonigo  
2,82€ (imp.)  
3,10€ (ivato)

G14956 - 150g  
Salame di cioccolato  
Leonida Cestaro, Lonigo  
4,41€ (imp.)  
4,85€ (ivato)



G13412 - 1kg  
Farina per polenta  
"Mais del Palladio"  
Molino Filippi,  
Isola Vic.  
1,44€ (imp.)  
1,50€ (ivato)



G13401 - 500g  
Farina nobile  
mais Marano  
DECO  
Molino Filippi,  
Isola Vic.  
2,12€ (imp.)  
2,20€ (ivato)



G14939 - 1kg  
La Taragna farina di mais  
Maranello e grano saraceno  
Cuore di Macina,  
Creazzo  
4,62€ (imp.)  
4,80€ (ivato)

G13457 - 150g  
I Bacoli  
olive nere e verdi  
Marta Maistrello,  
Vicenza  
4,33€ (imp.)  
4,50€ (ivato)



G13454 - 150g  
I Bacoli  
cereali antichi  
Marta Maistrello,  
Vicenza  
4,33€ (imp.)  
4,50€ (ivato)

G14946 - 550g  
Giardiniera in agrodolce  
Mr Food,  
Castelnuovo  
9,09€ (imp.)  
10,00€ (ivato)



G16930 - 200g  
Peperoni gialli  
sott'olio  
Mr Food,  
Castelnuovo  
4,36€ (imp.)  
4,80€ (ivato)



G14947 - 200g  
Zucchine sott'olio  
Mr Food,  
Castelnuovo  
4,36€ (imp.)  
4,80€ (ivato)



G17932 - 200g  
Cren  
Mr Food,  
Castelnuovo  
4,36€ (imp.)  
4,80€ (ivato)



G13908 - 30g  
Curry  
Cooperativa  
Sociale Il Ponte,  
Schio  
2,36€ (imp.)  
2,60€ (ivato)



G13909 - 10g  
Origano  
Cooperativa  
Sociale Il Ponte,  
Schio  
2,00€ (imp.)  
2,10€ (ivato)



G13913 - 20g  
Rosmarino  
Cooperativa  
Sociale Il Ponte,  
Schio  
2,14€ (imp.)  
2,35€ (ivato)



G13420 - 250g  
Cafenero ideal  
mac. Moka  
Qaua Italia,  
Villaverla  
4,75€ (imp.)  
5,80€ (ivato)



G13421 - 250g  
Cafenero classico  
mac. Moka  
Qaua Italia,  
Villaverla  
4,30€ (imp.)  
5,25€ (ivato)



G13095 - 250g  
Golosini al mais  
e girasole  
Panetteria Gasparini,  
Piovene Rocchette  
3,94€ (imp.)  
4,10€ (ivato)



G13091 - 120g  
Galette Tris di mais  
integrali  
Cuore di Macina,  
Creazzo  
3,32€ (imp.)  
3,65€ (ivato)



G13405 - 200g  
Grissini tipo "o"  
Panificio Garlani,  
Cassola  
2,69€ (imp.)  
2,80€ (ivato)



G16922 - 150g  
Sfoglie alle olive  
Frantoio Olive  
Barbarano  
3,50€ (imp.)  
3,85€ (ivato)



G13096 - 200g  
Cracker ai 5  
cereali  
L'arte del pane,  
Vicenza  
2,88€ (imp.)  
3,00€ (ivato)



G13057 - 200g  
Cracker ai semi  
di chia e farina  
di quinoa  
L'arte del pane,  
Vicenza  
2,88€ (imp.)  
3,00€ (ivato)



G13086 - 150g  
Grissini stirati  
alla cipolla  
Panificio Bedin,  
Vo' di Brendola  
2,74€ (imp.)  
2,85€ (ivato)



G13418 - 150g  
Bocconcini al  
sesamo  
Panificio Bedin,  
Vo' di Brendola  
2,40€ (imp.)  
2,50€ (ivato)



G15296 - 100g  
Pepite d'oro  
di mais  
Cuore di Macina,  
Creazzo  
3,22€ (imp.)  
3,35€ (ivato)



G14948 - 250g  
Ragù alla  
bolognese  
Gastronomia Viale,  
Brendola  
5,45€ (imp.)  
6,00€ (ivato)



G14951 - 250g  
Pomodorini  
appassiti  
GastR. Viale,  
Brendola  
4,64€ (imp.)  
5,10€ (ivato)



G14949 - 170g  
Ragù all'anatra  
Gastronomia Viale,  
Brendola  
6,45€ (imp.)  
7,10€ (ivato)



G14950 - 170g  
Ragù di cinghiale  
Gastronomia Viale,  
Brendola  
6,45€ (imp.)  
7,10€ (ivato)



G13902 - 40g  
Infuso Frutti di  
Bosco  
Cooperativa Sociale  
Il Ponte, Schio  
3,36€ (imp.)  
3,70€ (ivato)



G13903 - 40g  
Infuso Karkadè  
Cooperativa Sociale  
Il Ponte, Schio  
2,64€ (imp.)  
2,90€ (ivato)



G16906 - 36g  
The verde  
Cooperativa Sociale  
Il Ponte, Schio  
2,41€ (imp.)  
2,65€ (ivato)



G13361 - 500g  
Maccheroncini  
Chilometro 5,  
Costabissara  
4,90€ (imp.)  
5,10€ (ivato)



G13360 - 500g  
Bavette  
Chilometro 5,  
Costabissara  
4,90€ (imp.)  
5,10€ (ivato)



G16926 - 500g  
Spaghetti di grano duro  
bio semintegrale  
Cuore di Macina,  
Creazzo  
3,65€ (imp.)  
3,80€ (ivato)



G14941 - 500g  
Fusilli di grano duro  
semintegrale  
Cuore di Macina,  
Creazzo  
3,85€ (imp.)  
4,00€ (ivato)



G13415 - 250g  
Tagliatelle  
Pastificio Mondin,  
Zanè  
2,40€ (imp.)  
2,50€ (ivato)



G13404 - 250g  
Tagliolini  
Pastificio Mondin,  
Zanè  
2,40€ (imp.)  
2,50€ (ivato)



G13410 - 1kg  
Riso vialone  
nano Deco  
Riseria Ambrosini,  
Grumolo d.A.  
5,29€ (imp.)  
5,50€ (ivato)



G13411 - 1kg  
Riso superfino  
carnaroli Deco  
Riseria Ambrosini,  
Grumolo d.A.  
4,33€ (imp.)  
4,50€ (ivato)



G17914 - 80g  
Sale aromatico  
lime e pepe rosa  
BDG Cooking,  
Cassola  
5,41€ (imp.)  
5,95€ (ivato)



G17915 - 80g  
Sale aromatico  
limone e  
rosmarino  
BDG Cooking,  
Cassola  
5,41€ (imp.)  
5,95€ (ivato)



G17916 - 80g  
Sale aromatico  
arancia e paprica  
dolce  
BDG Cooking,  
Cassola  
5,41€ (imp.)  
5,95€ (ivato)



G13304 - 0,25l  
Olio extravergine  
di oliva Verde Viola  
Frantoio Olive  
Barbarano  
6,88€ (imp.)  
7,15€ (ivato)



G13317 - 0,50l  
Olio extravergine  
di oliva Verde Oliva  
Frantoio Olive  
Barbarano  
9,62€ (imp.)  
10,00€ (ivato)



G13324 - 0,75l  
Olio extravergine di  
oliva Verde Viola  
Frantoio Olive  
Barbarano  
13,32€ (imp.)  
13,85€ (ivato)



G13305 - 0,5l  
Aceto di vino  
Barbarano DOC  
Frantoio Olive  
Barbarano  
4,64€ (imp.)  
5,10€ (ivato)



www.gustarti.it  
Sfoggia i nostri prodotti  
anche nello shop online





G13024 - 900g  
Sopressa  
nostrana  
Salumificio  
Carretta,  
Santorso  
15,09€ (imp.)  
16,60€ (ivato)

G13333 - 600g  
½ sopressa con filetto  
Salumificio San Domenico,  
Asiago  
11,36€ (imp.)  
12,50€ (ivato)



G13023 - 500g  
Salame nostrano  
con scatola  
Salumificio Carretta,  
Santorso  
8,41€ (imp.)  
9,25€ (ivato)



G13009 - 500g  
Cotechino di Asiago  
Salumificio San Domenico,  
Asiago  
4,23€ (imp.)  
4,65€ (ivato)

G14940 - 270g  
Salame nostrano sottovuoto  
Salumificio Carretta, Santorso  
5,05€ (imp.)  
5,55€ (ivato)



G13026 - 270g  
Salame Verzino  
classico  
Verza Salumi,  
Cogollo del  
Cengio  
4,82€ (imp.)  
5,30€ (ivato)



G13028 - 270g  
Salame Verzino  
affumicato  
Verza Salumi,  
Cogollo del  
Cengio  
4,82€ (imp.)  
5,30€ (ivato)

G13027 - 270g  
Salame Verzino  
piccante  
Verza Salumi,  
Cogollo del  
Cengio  
4,82€ (imp.)  
5,30€ (ivato)

G13019 - 450g  
Speck dell'altopiano  
Salumificio San  
Domenico, Asiago  
7,14€ (imp.)  
7,85€ (ivato)



G15934 - 300g  
Grana Padano DOP  
Lattebusche,  
Sandrigo  
5,58€ (imp.)  
5,80€ (ivato)



G15950 - 300g  
Piave mezzano DOP  
Lattebusche,  
Sandrigo  
5,48€ (imp.)  
5,70€ (ivato)



## Le nostre confezioni



Il prezzo delle scatole  
comprende il confezionamento

Scatole con  
personalizzazione grafica  
a cura dei nostri artisti dei  
Centri Diurni  
3,27€ cad (imp.)  
4,00€ cad (ivato)

Confezioni regalo  
preparate in  
Cooperativa Sociale  
Verlata

Possibilità  
di inserire  
cartolina  
aziendale

G13066 - 0,5l  
Liquore Amaro  
del Palazzone  
Distilleria  
Flli Brunello,  
Montegalda  
10,66€ (imp.)  
13,00€ (ivato)



G13037 - 0,5l  
Liquore alla  
Liquirizia  
Distilleria  
Flli Brunello,  
Montegalda  
10,66€ (imp.)  
13,00€ (ivato)



G14121 - 0,35l  
Grappa E  
stravecchia  
Dist. Li.Di.A,  
Villaga  
12,30€ (imp.)  
15,00€ (ivato)



G13121 - 0,35l  
Grappa E  
moscato  
Dist. Li.Di.A,  
Villaga  
12,30€ (imp.)  
15,00€ (ivato)



G13124 - 0,7l  
Amaro  
Vaca Mora  
Distillerie Poli,  
Schiavon  
14,75€ (imp.)  
18,00€ (ivato)



G13128 - 0,7l  
Aperitivo  
Airone Rosso  
Distillerie Poli,  
Schiavon  
12,30€ (imp.)  
15,00€ (ivato)



G13109 - 0,7l  
Grappa Bassano  
24 Carati  
Distillerie Poli,  
Schiavon  
17,21€ (imp.)  
21,00€ (ivato)



G13115 - 0,7l  
Liquore Prugna  
Anno Decimo  
Dist. Schiavo,  
Costabissara  
18,20€ (imp.)  
22,20€ (ivato)



G13114 - 0,7l  
Amaro Felsina  
Dist. Schiavo,  
Costabissara  
18,20€ (imp.)  
22,20€ (ivato)



G13120 - 0,7l  
Liquore d'erbe  
Giolimino  
Molin Vecio,  
Caldogno  
22,38€ (imp.)  
27,30€ (ivato)





G14593 - 0,75l  
Merlot  
Tenutefosca,  
Breganze  
9,67€ (imp.)  
11,80€ (ivato)



G13549 - 0,75l  
Rufian rosso IGT  
Vini Maule,  
Gambellara  
6,97€ (imp.)  
8,50€ (ivato)



G14550 - 0,75l  
Durello VSQ  
Metodo Classico  
Vini Maule,  
Gambellara  
12,62€ (imp.)  
15,40€ (ivato)



G13544 - 0,75l  
Prosecco Colibri  
Cantine Soldà,  
Valdagno  
5,57€ (imp.)  
6,80€ (ivato)



G13545 - 0,75l  
Moscato  
dolce DOC  
Cantine Soldà,  
Valdagno  
5,04€ (imp.)  
6,15€ (ivato)



G16479 - 0,75l  
Durello Lessini  
Spumante  
DOC Brut  
Cantine Soldà,  
Valdagno  
6,72€ (imp.)  
8,20€ (ivato)



G16478 - 0,75l  
Cabernet  
Sauvignon  
Breganze  
Transit Farm,  
Fara Vicentino  
7,70€ (imp.)  
9,40€ (ivato)



G13478 - 0,75l  
Vespaiolo DOC  
spumante  
biologico  
Transit Farm,  
Fara Vicentino  
8,81€ (imp.)  
10,75€ (ivato)



G13479 - 0,75l  
Cion spumante  
brut rosé  
biologico  
Transit Farm,  
Fara Vicentino  
10,29€ (imp.)  
12,55€ (ivato)



G15478 - 0,75l  
Pinot Grigio  
Transit Farm,  
Fara Vicentino  
7,38€ (imp.)  
9,00€ (ivato)



G13512 - 0,75l  
Riesling  
Cantine Soldà,  
Valdagno  
5,57€ (imp.)  
6,80€ (ivato)



G16480 - 0,75l  
Silvia spumante  
extra brut bio  
Tenutefosca,  
Breganze  
8,61€ (imp.)  
10,50€ (ivato)



G14952 - 0,75l  
Vespaiolo  
Tenutefosca,  
Breganze  
9,67€ (imp.)  
11,80€ (ivato)



G13514 - 0,75l  
Santa Marie  
Gambellara  
Classico  
Vini Maule,  
Gambellara  
6,97€ (imp.)  
8,50€ (ivato)



G13550 - 0,75l  
Gajardo Bianco  
Veneto IGT  
Vini Maule,  
Gambellara  
6,97€ (imp.)  
8,50€ (ivato)



G13140 - 0,75l  
Val de Rio  
vino bianco  
frizzante  
Riva Granda,  
Molvena  
5,74€ (imp.)  
7,00€ (ivato)



G16937 - 0,75l  
Birra Nat-Ale  
Birrificio La Villana,  
Vicenza  
6,72€ (imp.)  
8,20€ (ivato)



G13475 - 0,5l  
Birra Piazza  
delle Erbe  
Birrificio artigianale  
Ofelia,  
Sovizzo  
4,34€ (imp.)  
5,30€ (ivato)



G14954 - 0,75l  
Birra La Cancelliera  
Birrificio artigianale  
Ofelia,  
Sovizzo  
6,56€ (imp.)  
8,00€ (ivato)

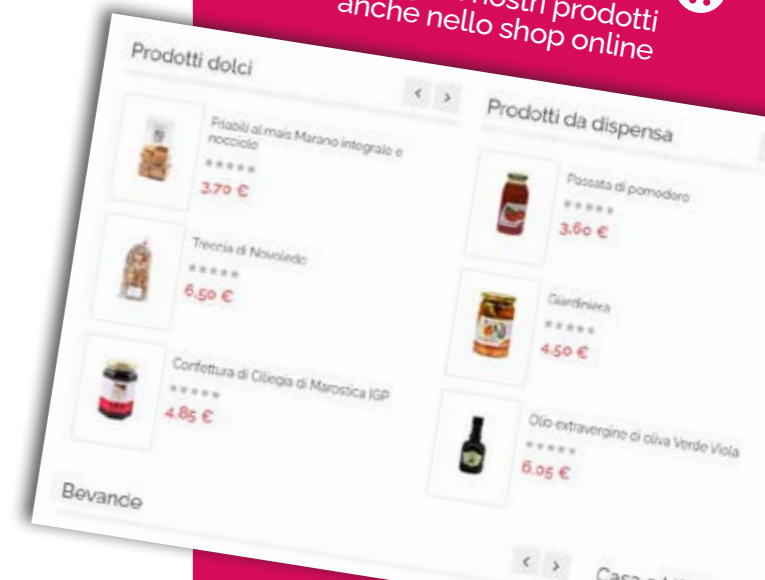
## Show Room

Se vuoi vedere di persona le possibili soluzioni, puoi prenotare un appuntamento nel nostro Show Room di Thiene (VI).

0445 1911132  
gustarti@verlata.it



www.gustarti.it  
Sfoggia i nostri prodotti  
anche nello shop online



## Cartoleria

con personalizzazione grafica a cura dei Centri Diurni della Cooperativa Sociale Verlata

www.gustarti.it



VL242  
Quaderno A4  
cm 21x30  
4,51€ (imp.)  
5,50€ (ivato)

Disponibile  
in più soggetti



Disponibile  
in più soggetti

VL201  
Quaderno A5  
cm 15x21  
2,95€ (imp.)  
3,60€ (ivato)



Disponibile  
in più soggetti

VL214  
Quaderno A4 spiralato  
cm 21x30  
4,63€ (imp.)  
5,65€ (ivato)

VL204  
Matita Perpetua  
in grafite riciclata  
4,92€ (imp.)  
6,00€ (ivato)



**Idea regalo?**  
La nostra borsetta a  
doppia sostenibilità:  
ambientale e sociale

VL317  
Borsetta 100% da  
bottiglie di plastica  
riciclata  
4,10€ (imp.)  
5,00€ (ivato)



Le personalizzazioni  
grafiche prendono  
vita nei nostri  
laboratori di Thiene e  
Villaverla (VI).



## Locali, artigianali, vicentini.



Sceglierci significa promuovere culture  
e culture tradizionali della nostra terra,  
conservando nel tempo il capitale di  
ricette e tradizioni tramandato.



Con l'iniziativa Una Provincia da Gustarti,  
Cooperativa Sociale Verlata e Confartigianato  
Imprese Vicenza collaborano alla  
valorizzazione del territorio vicentino,  
mettendo insieme la cooperazione sociale  
e il settore alimentazione dell'artigianato.



Acquistare i nostri prodotti mantiene viva  
la rete locale dei produttori alimentari  
artigiani, insostituibile presidio produttivo  
"del fatto a mano" nel territorio.









Shop Online



Accedi al sito  
direttamente dal  
tuo smartphone



## Gustarti.it per conoscerci di più

Conoscere meglio ciò che mangiamo, chi produce nel vicentino, la qualità dei prodotti e le tecniche di produzione.

Queste e altre informazioni sono disponibili sul sito [www.gustarti.it](http://www.gustarti.it).

Seguici anche su



Una provincia da GustArti è una iniziativa di



Cooperativa sociale che dal 1984 opera a Villaverla (VI) offrendo servizi di integrazione lavorativa a persone con disabilità o altre forme di svantaggio. Con l'iniziativa Una Provincia da GustArti Verlata sviluppa nuove opportunità di occupazione.

Verlata Soc. Coop. Soc. a r.l.  
Via A. De Gasperi, 6 - 36030 Villaverla (VI)  
Tel. 0445 856212 - e-mail [info@verlata.it](mailto:info@verlata.it)  
[www.verlata.it](http://www.verlata.it)



Nata oltre settant'anni fa, conta 22.000 iscritti ed è la più grande organizzazione territoriale del sistema nazionale di Confartigianato. Con "Una Provincia da GustArti" propone un'accurata selezione di specialità con l'obiettivo di promuovere la produzione delle imprese agroalimentari vicentine.

Via Enrico Fermi, 134 - 36100 Vicenza  
Tel. 0444 392300 - [cat.alim@confartigianatovicenza.it](mailto:cat.alim@confartigianatovicenza.it)  
[www.confartigianatovicenza.it](http://www.confartigianatovicenza.it)



FAVV

Con il contributo di:

